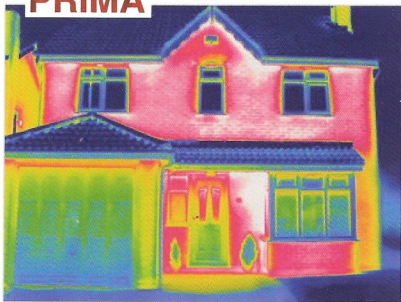
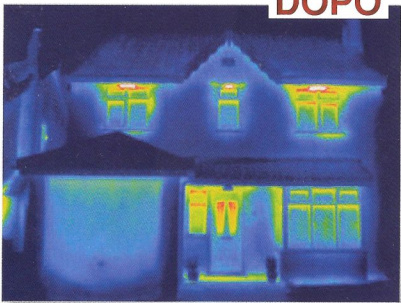


Come appare l'indagine termografica prima e dopo l'intervento di riqualifica energetica

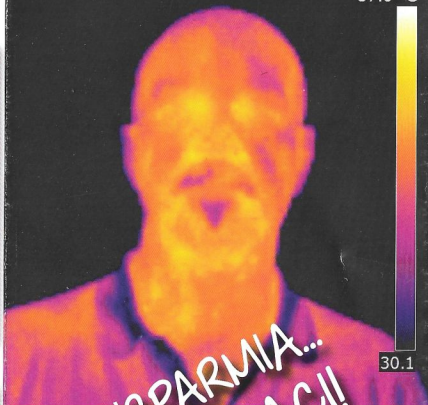
PRIMA



DOPO



VERIFICA E VALUTAZIONI
INTERVENTI DI RIQUALIFICAZIONE
ENERGETICA



**RISPARMIA...
CHIAMACI!!**

📍 via Vittorio Nassano,4
27058 Voghera (PV)

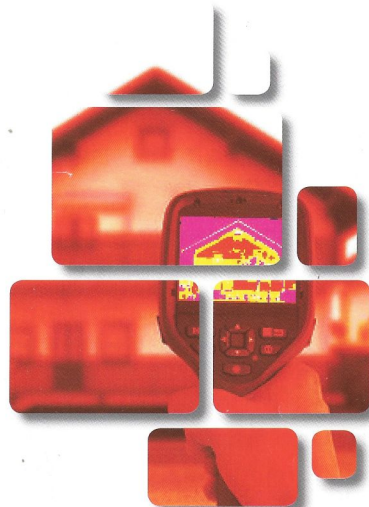
☎ 3331670572
3356164803



infoserteca@gmail.com
www.sertecambiente.com



SERTECA
made to solve



**indagine
termografica**

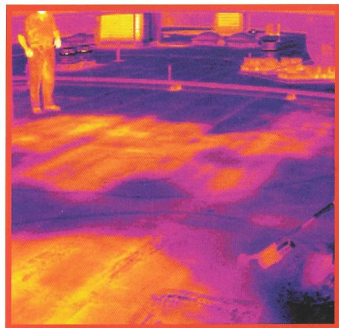
servizi per le tubazioni

DIAGNOSI TERMOGRAFICA

LA TERMOGRAFIA È TRA
LE METODICHE NON DISTRUTTIVE
MAGGIORMENTE UTILIZZATE NELLA
DIAGNOSTICA DELLE PATOLOGIE EDILIZIE

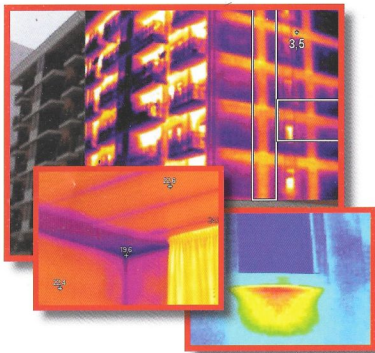
GRAZIE ALLA TERMOGRAFIA SI POSSONO EVIDENZIARE:

- ✓ DISPERSIONI TERMICHE
DOVUTE A DEFICIENZE DI
COIBENTAZIONE

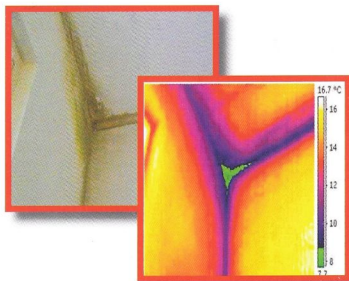


esempio di termografia su
copertura impermeabilizzante

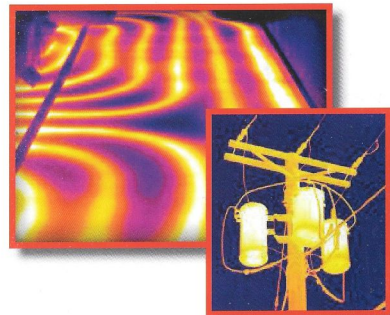
- ✓ PONTI TERMICI;
STRUTTURE DI SOLAI IN
CALCESTRUZZO ARMATO



- ✓ UMIDITA' NELLE MURATURE



- ✓ PRESENZA DI IMPIANTI
ELETTRICI, IDRICO-SANITARI E
DI RISCALDAMENTO IN FUNZIONE.



AVERE UN' ATTREZZATURA ALL'AVANGUARDIA
NON SIGNIFICA SAPER RISOLVERE I PROBLEMI.
SOLO L'ESPERIENZA DERIVANTE DA
ANNI NEL SETTORE
PUÒ GARANTIRE IL
PIENO SUCCESSO DI
UNA DIAGNOSI
TERMOGRAFICA E
IL RAGGIUNGIMENTO DI
UNA SOLUZIONE AL PROBLEMA POSTO.

